



Peau de miel



Chirurgie digestive,
générale et
endocrinienne



ORIGINE DU MIEL

Le miel est le produit de la ruche obtenu par le travail des abeilles.

Avec leur langue en forme de trompe, elles vont collecter le nectar des fleurs et le stocker dans leur jabot pour le ramener à la ruche. Là elles vont régurgiter leur collecte de nectar dans le jabot des abeilles ouvrières. Ces mêmes abeilles ouvrières vont régurgiter le nectar ainsi reçu dans le jabot d'autres ouvrières. C'est le phénomène de la trophallaxie qui aboutit progressivement à la déshydratation du nectar qui s'épaissit et se transforme en miel.

Ce miel est riche en sucre, surtout lévulose et glucose. Sa valeur en tant qu'aliment s'accroît sous l'influence de substance provenant des fleurs et du corps de l'abeille. L'arôme du miel tient au parfum des fleurs dont il émane.



PEAU ET INDICATIONS DU MIEL

1] Les plaies

Soit les plaies franches par coupure accidentelle, par incision chirurgicale : elles ne posent aucun problème infectieux et relèvent directement d'un pansement au miel.

Soit les plaies souillées ou infectées : elles nécessitent le plus souvent un prélèvement bactériologique pour identifier le ou les germes en cause. Après ce prélèvement, pourra être appliqué le miel le plus approprié.

Soit les plaies par contusion tissulaire importante avec parfois perte de substance bénéficient aussi du miel pour leur cicatrisation.

2] Les escarres

Les atteintes neurologiques secondaires à des traumatismes, à des accidents vasculaires cérébraux, à des lésions dégénératives conduisent le patient à une immobilisation prolongée et définitive.

Certaines situations post chirurgicales peuvent également imposer de longues périodes d'immobilisation.

La station allongée sur de longues périodes, parfois même malgré un bon nursing de prévention, favorise la compression tissulaire et donc ralentit la circulation aux points d'appui et est surtout localisée dans la région sacrée et les talons.

Cette compression aboutit à la constitution d'un escarre dont la cicatrisation pose de

graves problèmes.

L'utilisation du miel après nettoyage de l'escarre apporte une solution utile et spectaculaire dans la guérison.

3] Les brûlures

Quelle que soit l'étendue, les brûlures du 1^{er} et 2^{ème} degré bénéficient de l'application immédiate de miel qui amènera rapidement cédation de la douleur, évitera la formation de phlyctènes et accélérera le retour à une peau normale sans trace cicatricielle.

4] Lésions cutanées type gerçure ou crevasse

Ces lésions peuvent se rencontrer dans différentes situations d'altération revêtement cutané tant au niveau des mains que des pieds et particulièrement au niveau des talons.

Ces lésions souvent douloureuses, gênantes à la préhension des doigts, à l'appui des pieds sont volontiers favorisées par la sècheresse cutanée induite par certains traitements comme la chimiothérapie.



PROTOCOLES D'APPLICATION DU MIEL

Utiliser si possible un miel non chauffé préalablement et non exposé à la lumière.

Sur urgence

▶ Tout miel peut être utilisé en premier recours.

.....

Sur plaie propre

- ▶ Nettoyer au sérum physiologique.
- ▶ Appliquer le miel.
- ▶ Couvrir de compresses.

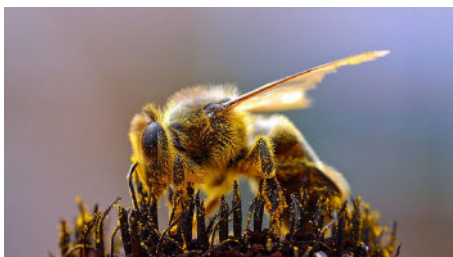
A répéter chaque jour jusqu'à cicatrisation.

.....

Sur plaie souillée

- ▶ Faire prélèvement.
- ▶ Nettoyer au sérum physiologique.
- ▶ Appliquer le miel.
- ▶ Couvrir de compresses.

A répéter chaque jour en brossant avec brosse stérile, pour bien évacuer les zones de nécroses. Diminuer le brossage quand la plaie est presque cicatrisée.



Sur les brûlures

▶ Appliquer immédiatement le miel sur la zone brûlée.

▶ Recouvrir de compresses sèches.

Changer le pansement de façon quotidienne jusqu'à cicatrisation.

.....

Sur les lésions cutanées : gerçure - crevasse

▶ Tremper préalablement les mains et les pieds dans un bain d'eau tiède.

▶ Sécher la peau si possible avec un « souffleur » ou sèche cheveux.

▶ Appliquer l'équivalent d'un petit pois dans la zone ulcérée.

▶ Recouvrir de compresses.

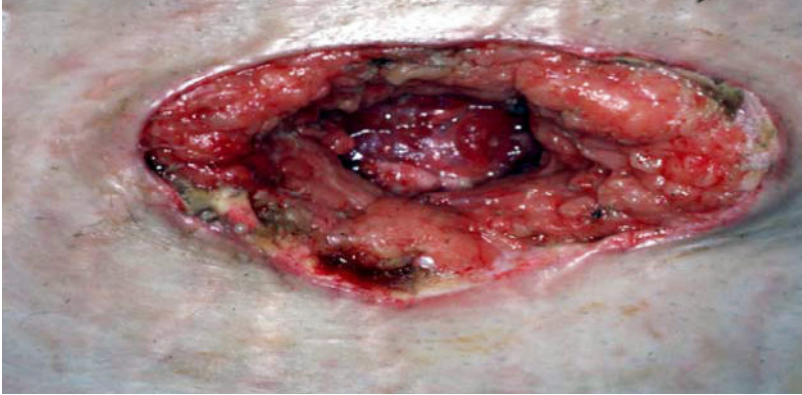
▶ Plus pansement occlusif par-dessus.

▶ Conserver 24h sur 24h.

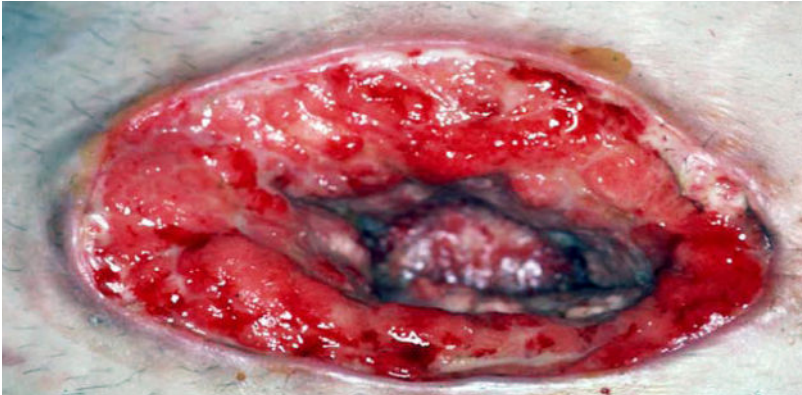


EVOLUTION CLASSIQUE D'UNE PLAIE SOUS MIEL MELIPHARM

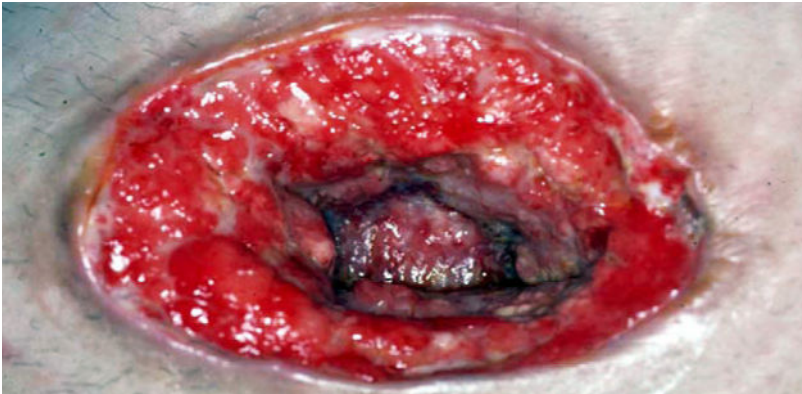
①



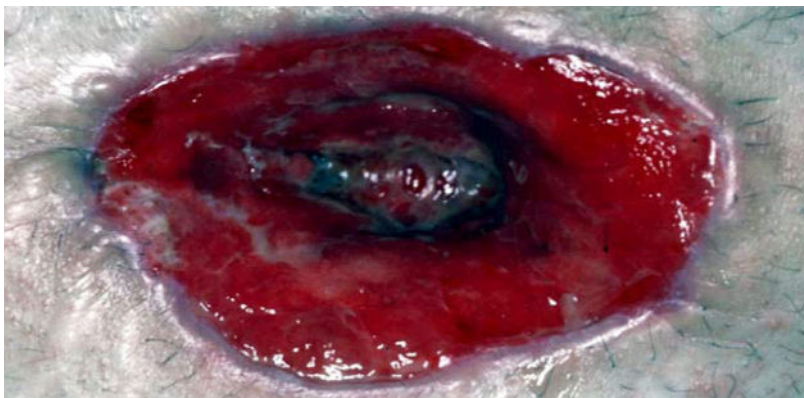
②



③



4



5



6





CONTACT

pansomiel@voila.fr



LA5_625_07/2013

Centre hospitalier universitaire de Limoges
2, avenue Martin Luther King - 87042 Limoges cedex

TÉL. : 05 55 05 55 55

www.chu-limoges.fr